

MICHELETTO[®]
ALLA BASE DI TUTTO



PAVIMENTAZIONI DRENANTI E FILTRANTI

I cataloghi sono strumenti offerti dall'azienda. Le tonalità e le finiture sono meramente indicative, possono subire alterazioni conseguenti al processo di stampa, alle condizioni di ripresa fotografica. Pertanto, esse non vincolano l'azienda produttrice.

Rimade Cotto 10

GRIGLIATI

Grigliato Dune 18

Grigliato 40x60 26

Grigliato 50x50 30

FILTRANTI

Borgo Veneto Filter 34

Via Desman Filter 38

Via Nova Filter 42

Mattone Filter 48

DRENANTI

EcoFilter 56

Dry Beton 64

Triesagone Drenante 68

Hydra 72

AREA TECNICA 76

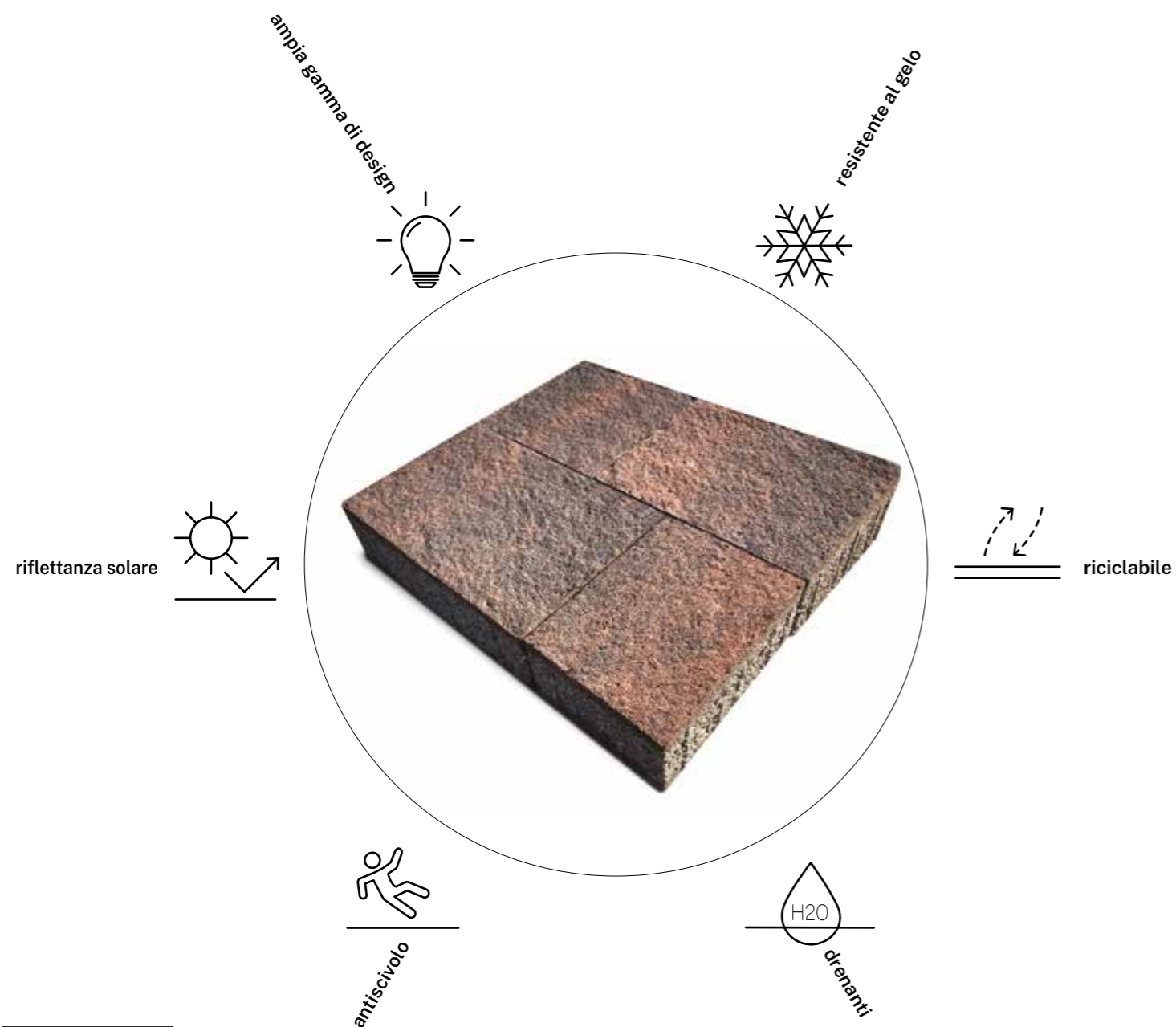
MICHELETTO È IL PARTNER IDEALE PER OGNI PROGETTO

SVILUPPIAMO SOLUZIONI PER FACILITARTI IL LAVORO

Lavoriamo al fianco di innumerevoli progettisti e la nostra esperienza è determinante per lo sviluppo di idee creative.

L'ufficio ricerca e sviluppo è sempre all'opera per trovare soluzioni efficienti. Siamo in grado di seguire tutte le fasi del lavoro risolvendo i vari problemi o necessità.

il plus valore di Micheletto



6 MOTIVI PER SCEGLIERE UNA PAVIMENTAZIONE DRENANTE MICHELETTO

OLTRE ALLA BELLEZZA



il plus valore di Micheletto

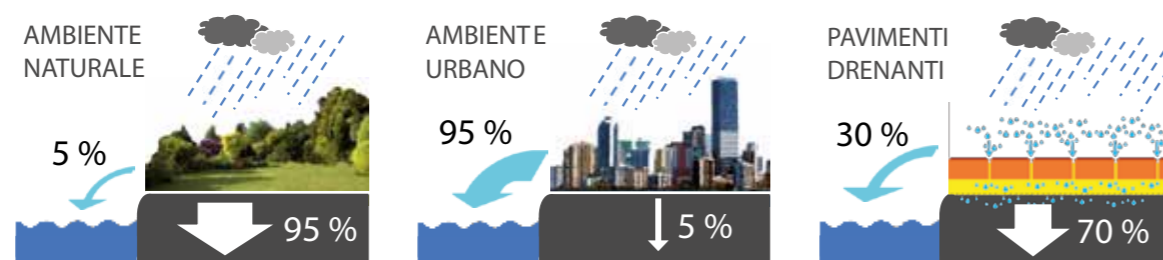


PAVIMENTAZIONI DRENANTI E FILTRANTI

LE PAVIMENTAZIONI PERMEABILI SONO IN GRADO DI DRENARE O FILTRARE IL 100% DELLE ACQUE METEORICHE, IDEALI PER RIDURRE LE SITUAZIONI DI ALLAGAMENTO DI STRADE, PIAZZE E PARCHEGGI.

L'azione di filtro della pavimentazione consente inoltre di eliminare alcuni agenti inquinanti trasportati dall'acqua in superficie.

Mantenendo costante il livello d'acqua locale si favorisce la crescita di flora e fauna.



Quando l'ambiente non viene modificato, la maggior parte dell'acqua piovana viene filtrata nel terreno e solo una piccola parte scorre in superficie fino a riversarsi nei corsi d'acqua.

Nelle aree sviluppate solo una piccola parte dell'acqua piovana filtra attraverso le poche superfici permeabili, mentre la maggior parte scorre in superficie e viene incanalata nei corsi d'acqua artificiali.

Le superfici permeabili permettono lo sviluppo delle aree urbane diminuendo l'impatto sulla natura. L'elevata permeabilità di questi masselli drenanti rende la pavimentazione in calcestruzzo una SOLUZIONE A RIDOTTO IMPATTO AMBIENTALE.

VANTAGGI DELLE NOSTRE SOLUZIONI

- DRENAGGIO:** L'elevata percentuale di vuoti consente alle pavimentazioni drenanti di filtrare l'acqua derivante da fenomeni piovosi anche molto intensi.
- RESISTENZA:** Sebbene siano progettate per drenare l'acqua, le pavimentazioni drenanti sono comunque in grado di resistere a carichi dovuti al traffico veicolare.
- MITIGAZIONE EFFETTO ISOLA DI CALORE:** La colorazione chiara del materiale comporta un minore assorbimento termico rispetto ai conglomerati bituminosi, garantisce un più rapido dissipamento della temperatura ed una mitigazione dell'effetto isola di calore. Ciò permette il mantenimento di temperature più contenute delle superfici esposte al sole.
- MITIGAZIONE IDROGEOLOGICA:** La capacità di lasciarsi attraversare dall'acqua rende i pavimenti drenanti particolarmente indicati per la realizzazione di interventi in zone a tutela ambientale e in regime di invarianza idraulica.
- MINIMA MANUTENZIONE:** I Drenanti sono in grado di mantenere le proprie caratteristiche fisico-meccaniche ed estetiche nel tempo e non richiedono pertanto particolari operazioni di manutenzione. Per applicazioni in zone soggette a grandi quantità di detriti o polveri è possibile ripristinare la capacità drenante tramite pulizia con acqua in pressione o mediante il passaggio di macchina spazzatrice.
- POSA ECOLOGICA A SECCO:** La posa dei pavimenti drenanti è ecologica e rispetta l'ambiente in quanto avviene a secco, quindi senza l'uso di malte, colle o resine chimiche. Inoltre, dato il peso relativamente basso, la posa viene effettuata a mano, quindi senza emissione di fumi nell'aria.

PAVIMENTAZIONI A CONFRONTO

	PERMEABILITÀ	ESTETICA	COMFORT USO CICLO PEDONALE	USO PER STALLI DI SOSTA	RESISTENZA ALL'USURA	RESISTENZA AI CARICHI
ASFALTO TRADIZIONALE	scarsa	scarsa	ottimo	buono	ottima	ottima
MASSELLI AUTOBLOCCANTI	scarsa	ottima	ottimo	buono	ottima	ottima
GRIGLIATI MICHELETTO	ottima	buona	scarso	ottimo	ottima	buona
ECOFILTER MICHELETTO	ottima	buona	ottimo	ottimo	ottima	ottima
DRYBETON MICHELETTO	ottima	scarsa	scarso	ottimo	ottima	ottima
PROD. FILTER MICHELETTO	buona	buona	ottimo	buono	ottima	buona



100% RICICLABILE

POSA A SECCO



ENERGIA RINNOVABILE



SOSTENIBILITÀ CERTIFICATA



PRODUZIONE A FREDDO



SAI COS'È LA CERTIFICAZIONE EPD?

La **sostenibilità** dei nostri prodotti è **interamente tracciabile e quantificabile**, grazie all'analisi del ciclo di vita basata su uno studio **LCA** (Life Cycle Assessment), che ci ha permesso di definire il consumo di risorse (materiali, acqua, energia) dalla fase di approvvigionamento delle materie prime fino allo smaltimento e riciclo del prodotto stesso.

Grazie ai dati raccolti nello studio **LCA** è stato possibile ottenere la certificazione **EPD** (Dichiarazione Ambientale di Prodotto) per le nostre serie BIG, Elite, Premium e Ri-Made.

È un documento fondamentale per poter comunicare in modo trasparente e oggettivo gli impatti ambientali dei nostri prodotti: i dati vengono infatti presentati in forma chiara e ordinata tramite l'impiego di vari indicatori ambientali, come ad esempio il GWP (Global Warming Potential, espresso in kg di CO2 equivalenti).

Il tuo prossimo progetto prevede il rispetto dei vincoli dettati dai CAM? Stai progettando un edificio con certificazione LEED e cerchi i materiali più adatti? Micheletto ha la soluzione per le tue esigenze!

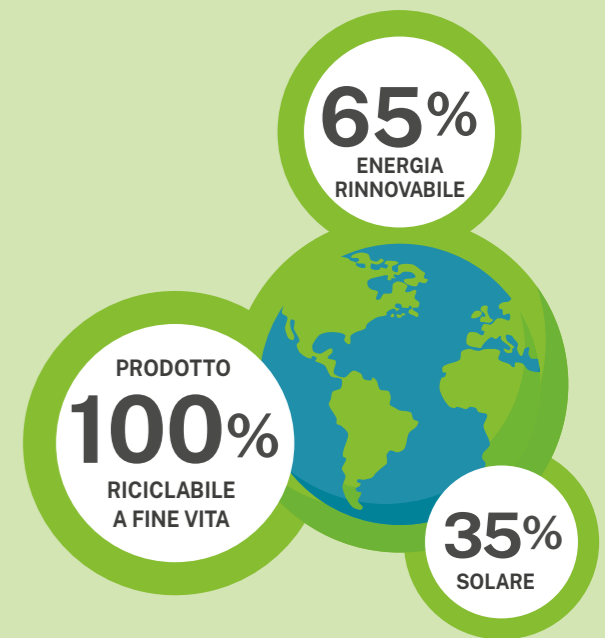
PRODUZIONE RESPONSABILE

TUTTA LA NOSTRA PRODUZIONE È REALIZZATA CON ENERGIA PROVENIENTE DA FONTI RINNOVABILI:

Il **35%** dell'energia che consumiamo ogni anno viene prodotta direttamente dall'impianto fotovoltaico installato sopra il nostro stabilimento.

Il restante **65%** viene fornito da "100% energia pulita Dolomiti Energia": è tutta energia italiana con origine tracciata e garantita dal Gestore dei Servizi Energetici tramite titoli GO (Garanzie d'Origine), che ne attestano l'origine rinnovabile.

il plus valore di Micheletto



PRODOTTO SOSTENIBILE

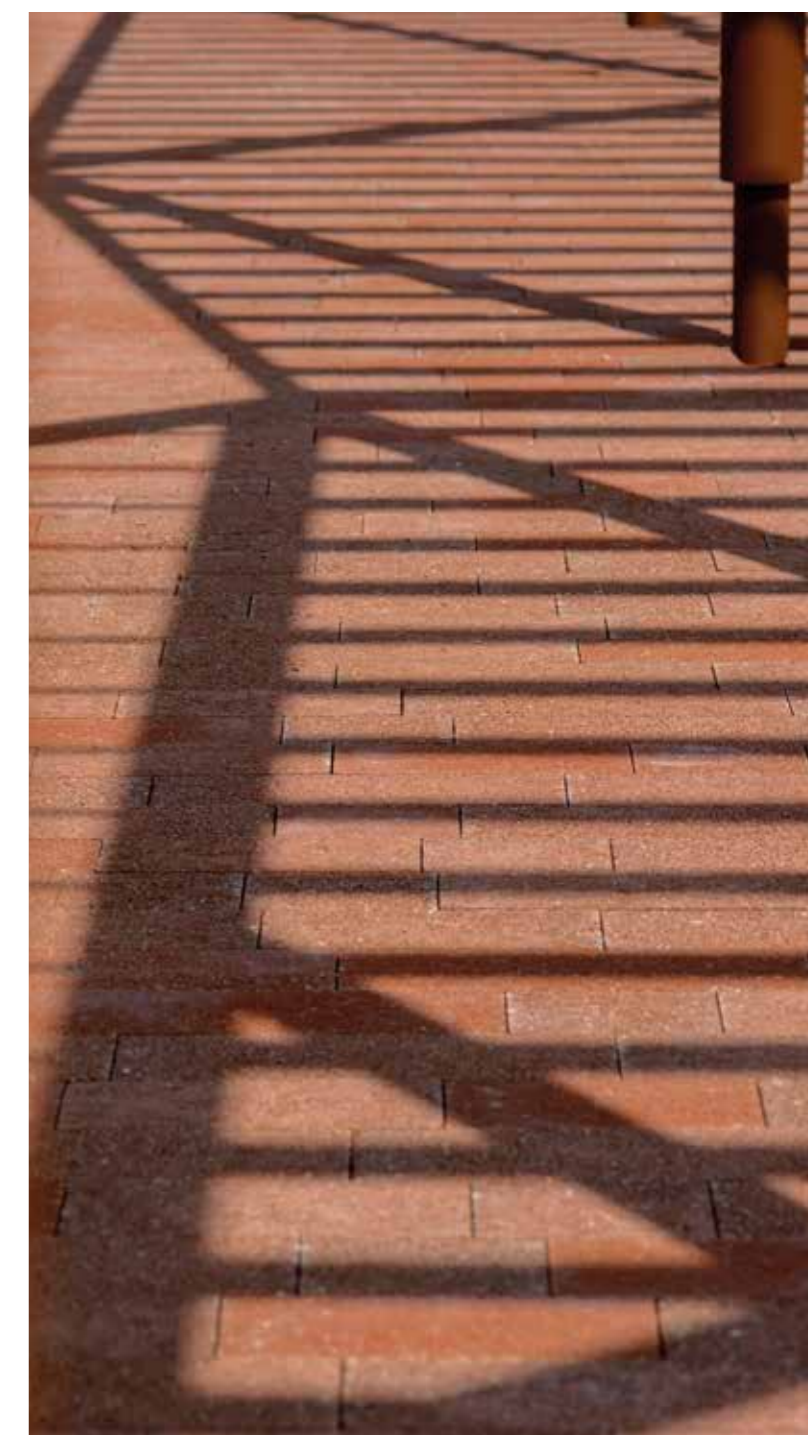
La **produzione** e la maturazione dei prodotti avvengono entrambe **a freddo**, senza l'uso di forni o di sistemi di riscaldamento, con un **basso consumo d'acqua**. Questo significa minore inquinamento e minore emissione di CO2 nell'ambiente.

Le pavimentazioni autobloccanti si posano in opera "a secco" e sempre a freddo quindi nessuna emissione di fumi inquinanti o bitumi.



il plus valore di Micheletto

pavimentazioni filtranti



PALLADIO RI-MADE COTTO SERIE FILTRANTI - COTTO







PALLADIO



VIA NOVA



MONOIMPASTO



DOPPIO STRATO



MONOIMPASTO

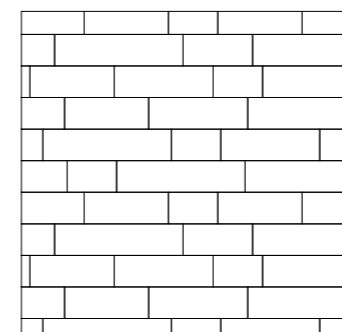


DOPPIO STRATO

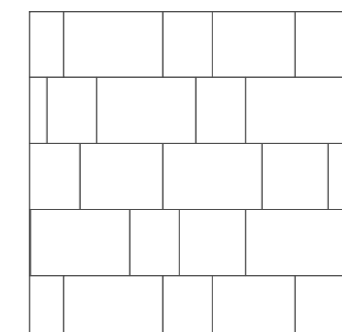


dimensioni	cm 15x 23,5 - 15x33 - 15x40 15x47 - 15x54 - 15x61
spessore	cm 8
finitura	monostrato/doppio strato
capacita drenante	80 litri/min mq
peso	Kg/mq ≈ 170
pacco	mq 7,90

dimensioni	cm 15x20 - 20x20 25x20 - 30x20
spessore	cm 8
finitura	monostrato/doppio strato
capacita drenante	80 litri/min mq
peso	Kg/mq ≈ 170
pacco	mq 7,68



posa a correre



posa a correre





grigliati erbosi

grigliati erbosi



GRIGLIATO DUNE SERIE GRIGLIATI ERBOSI -BIANCO



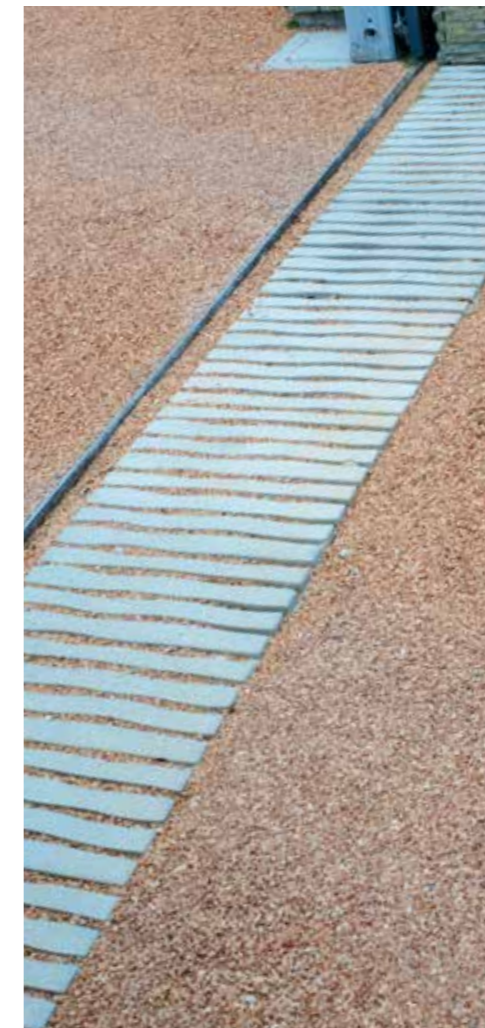
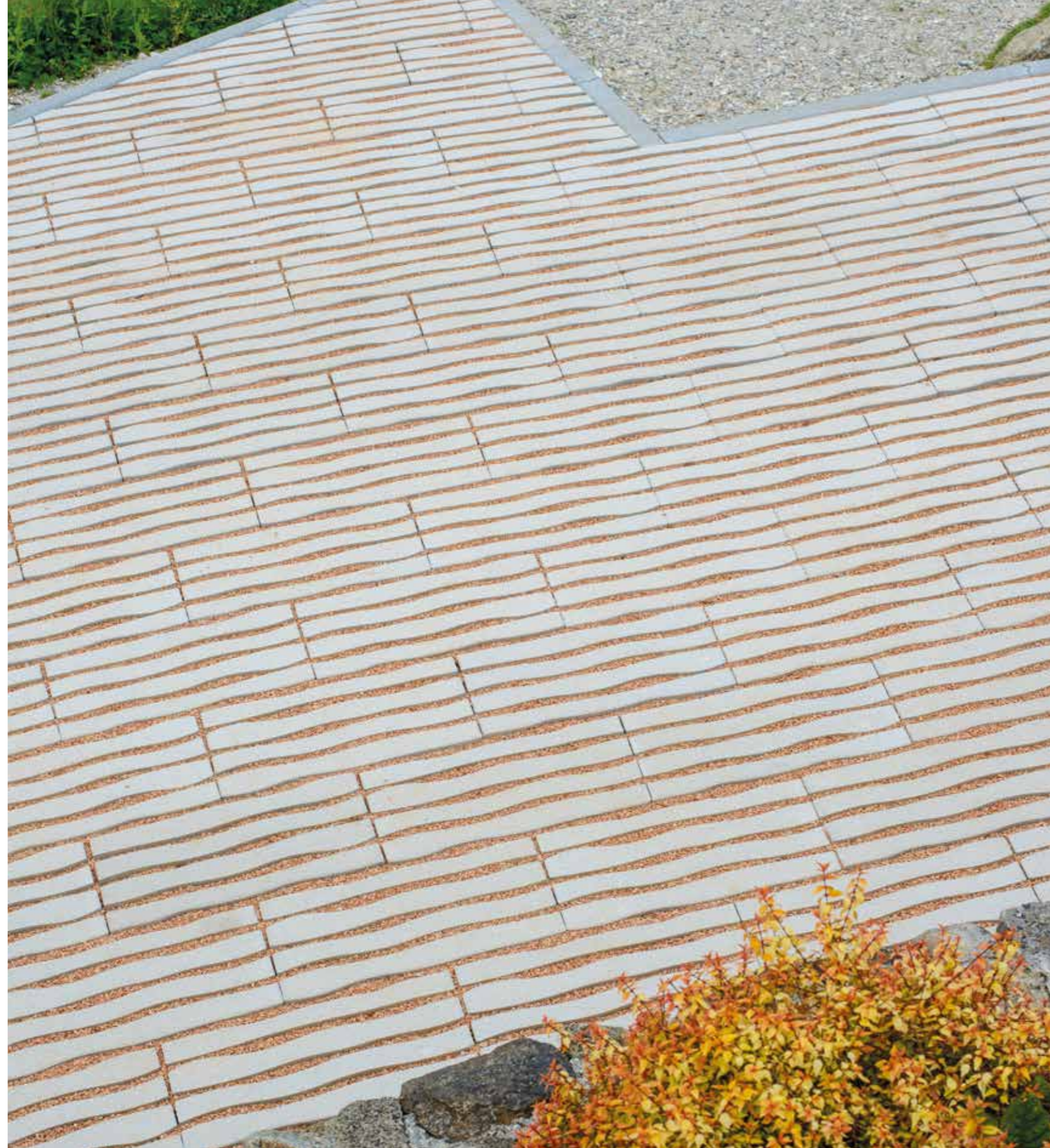


GRIGLIATO DUNE |



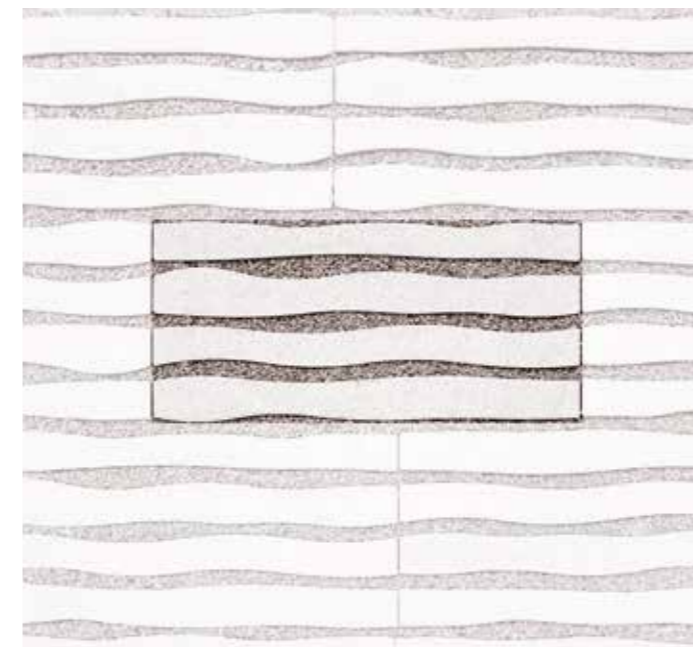
grigliati erbosi

LA SCELTA SOSTENIBILE Una volta posato è necessario riempire i vuoti con pietrisco di varie granulometrie per un effetto roccioso in grado di drenare l'acqua.

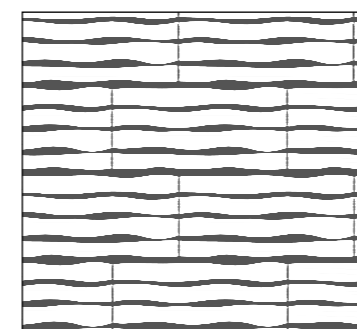


GRIGLIATO DUNE SERIE GRIGLIATI ERBOSI - BIANCO

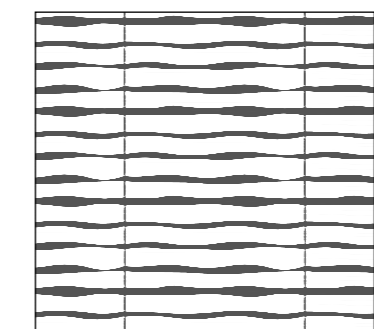




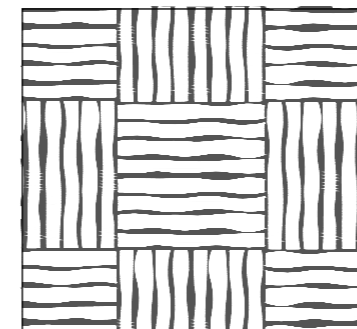
dimensioni	cm 50x25
spessore	cm 9
serie	doppio strato quarzo
foratura	26 %
peso	Kg/mq ≈ 150
pacco	mq 8



posa sfalsata a correre



posa tradizionale



posa accoppia

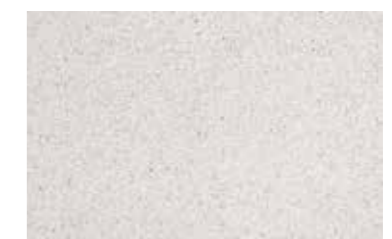


PREMIUM



GRANITO WHITE

QUARZO



BIANCO



GRIGIO



GRIGIO



TESTA DI MORO



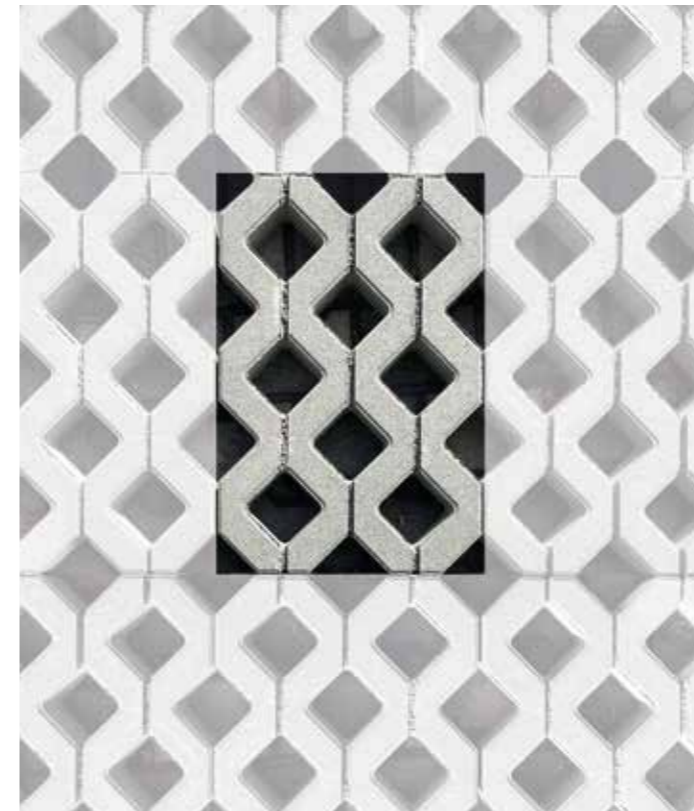
COTTO

GRIGLIATO 40x60 |

grigliati erbosi

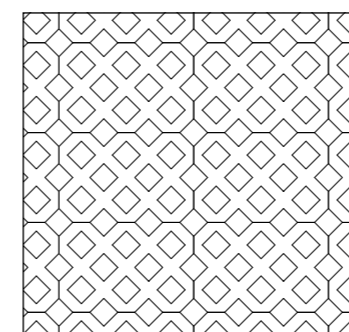


GRIGLIATO 40X60 SERIE GRIGLIATI ERBOSI - GRIGIO



dimensioni	cm 60x40
spessore	cm 8 - 10
serie	doppio strato micro
foratura	34%
peso	Kg/mq ≈ 115/145
pacco	mq 12/9,60

suggerimento di posa



posa tradizionale



MICRO



GRIGIO



cm 7x7 h 8

CUBETTO SEGNAPOSTO

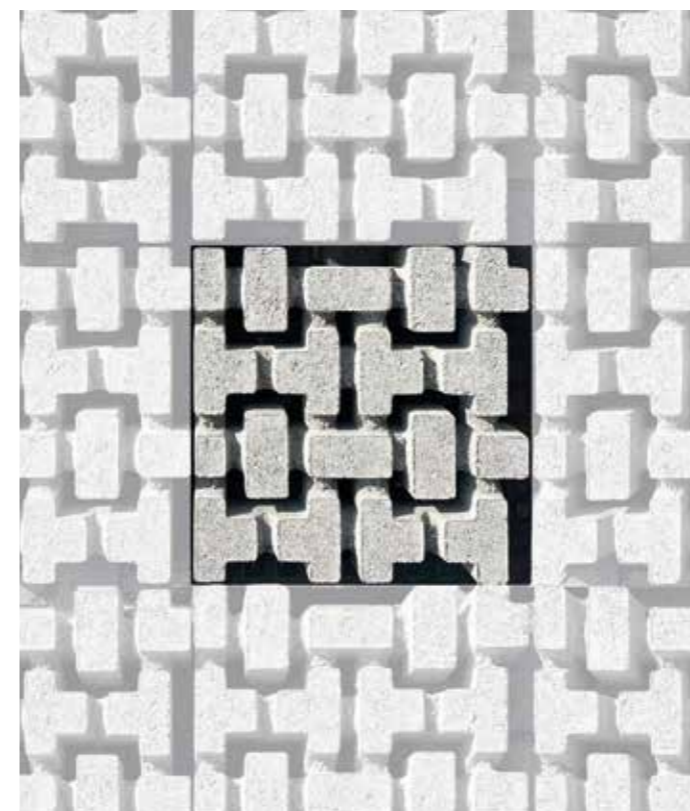




MONOIMPASTO

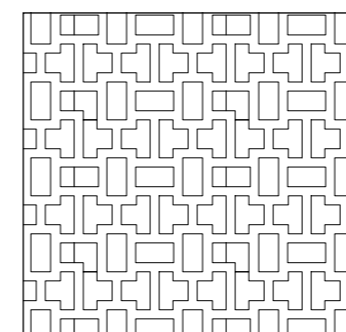


GRIGIO



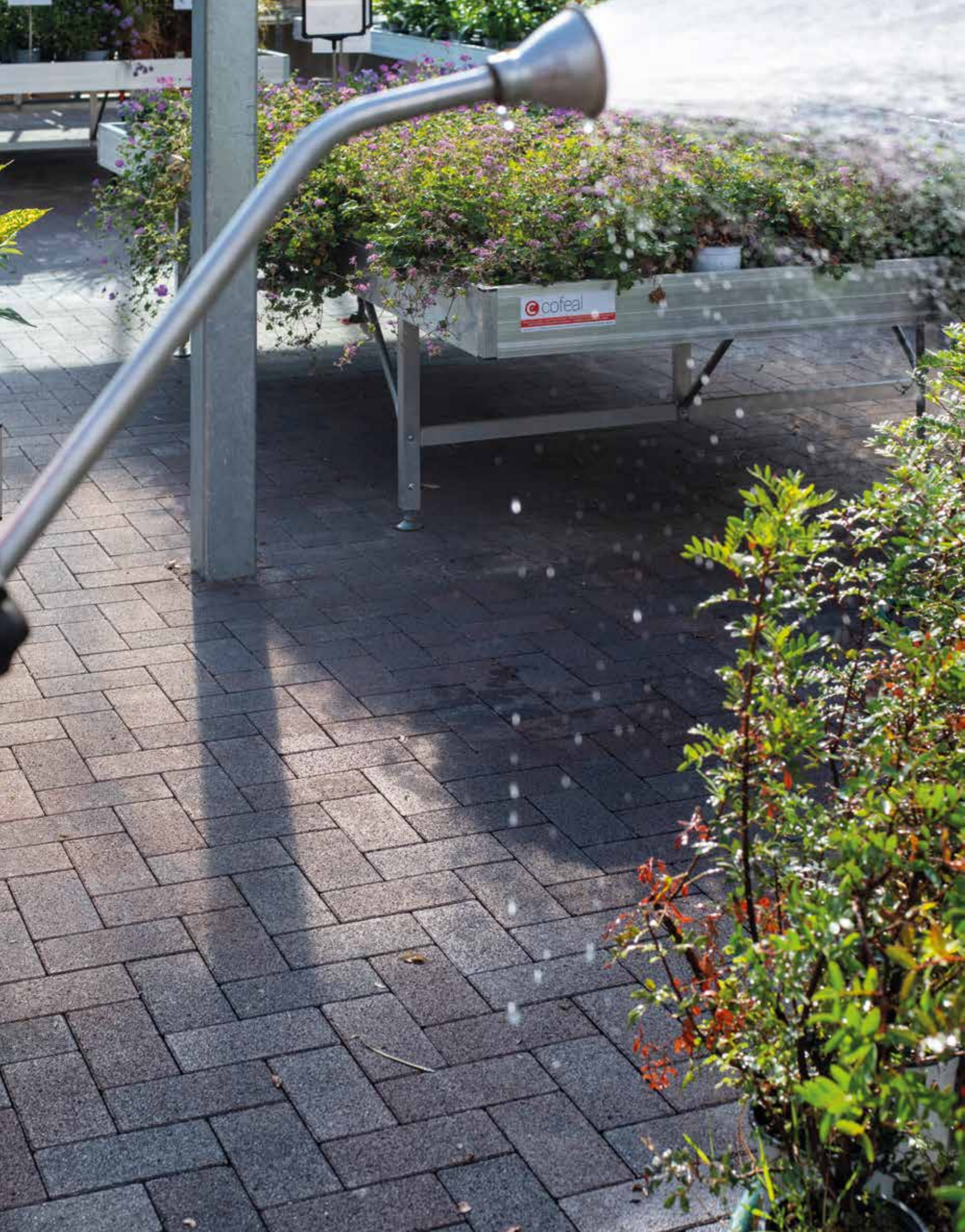
dimensioni	cm50x50
spessore	cm 10
serie	monostrato
foratura	26%
peso	Kg/mq ≈ 160
pacco	mq 10

suggerimento di posa



posa tradizionale





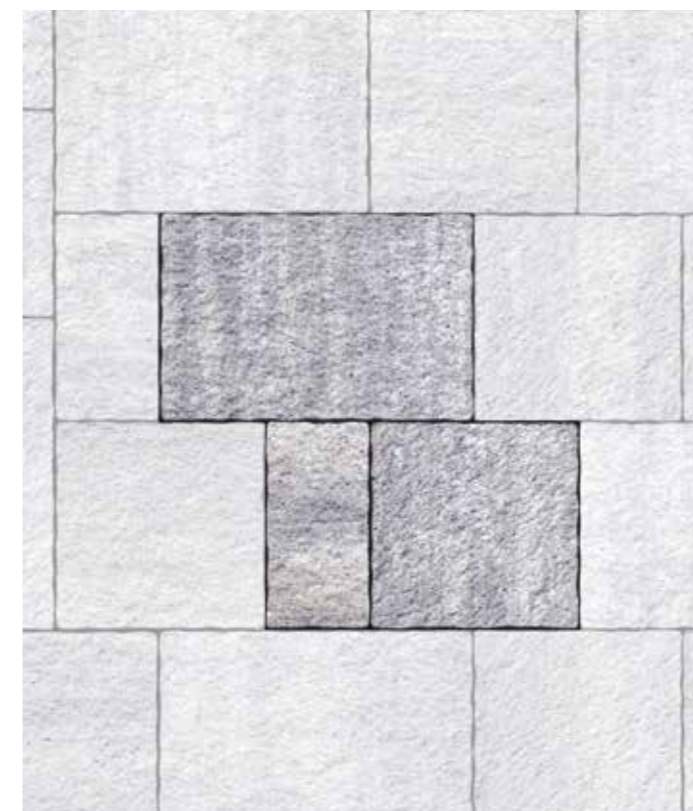
filtranti

pavimentazioni filtranti



BORGO VENETO FILTER SERIE FILTRANTI - GHIACCIO





QUARZO



TRACHITE



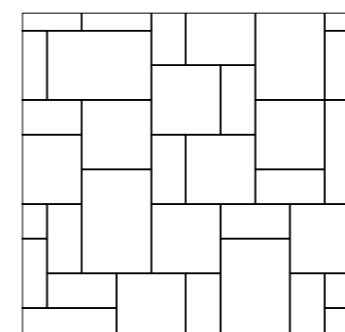
GHIACCIO



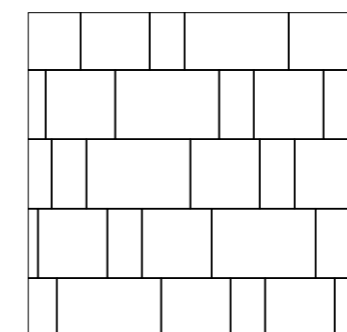
GRIGIO MIX

dimensioni	cm 24x12 - 24x24 - 24x36
spessore	cm 8
serie	doppio strato quarzo
capacità drenante	80 litri/min mq
peso	Kg/mq ≈ 170
pacco	mq 8,03

suggerimento di posa



posa a opera incerta



posa a correre



VIA DESMAN FILTER |

pavimentazioni filtranti

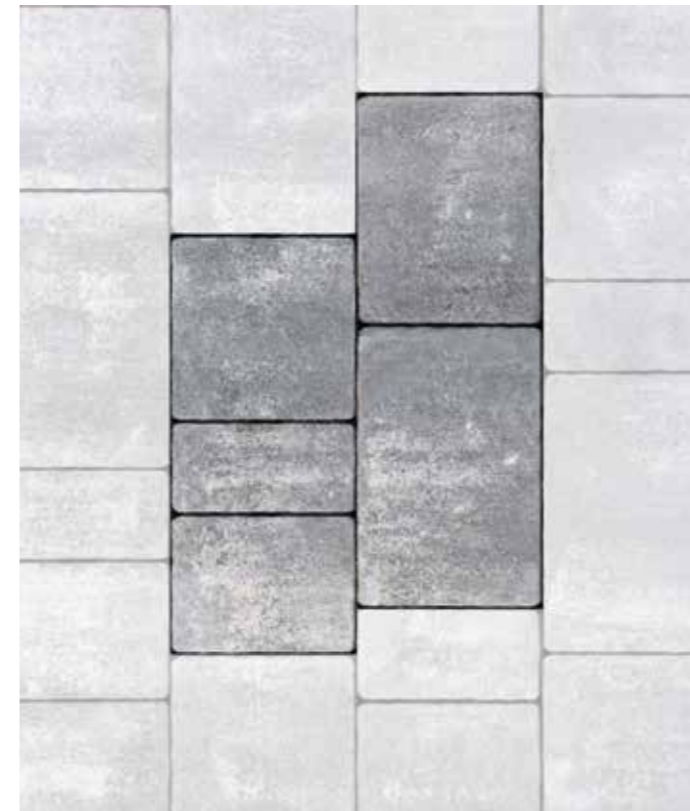


VIA DESMAN FILTER SERIE FILTRANTI - BIANCO ANTICO

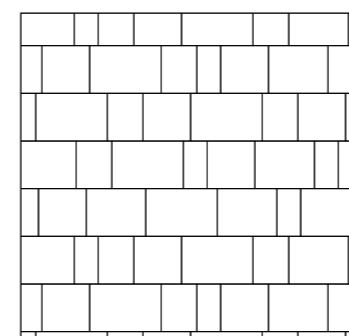




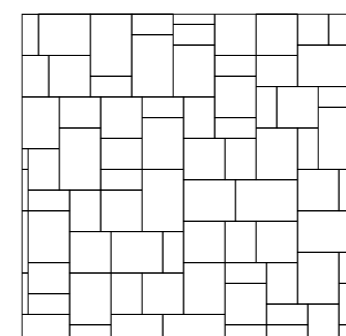
VIA DESMAN FILTER SERIE FILTRANTI - BIANCO ANTICO



dimensioni	cm 20x10 - 20x15 - 20x20 - 20x25 - 20x30
spessore	cm 6
serie	doppio strato quarzo
finitura	80 litri/min mq
peso	Kg/mq ≈ 130
pacco	mq 9,60



posa a correre



posa a opera incerta



QUARZO



BIANCO ANTICO



MALAGA

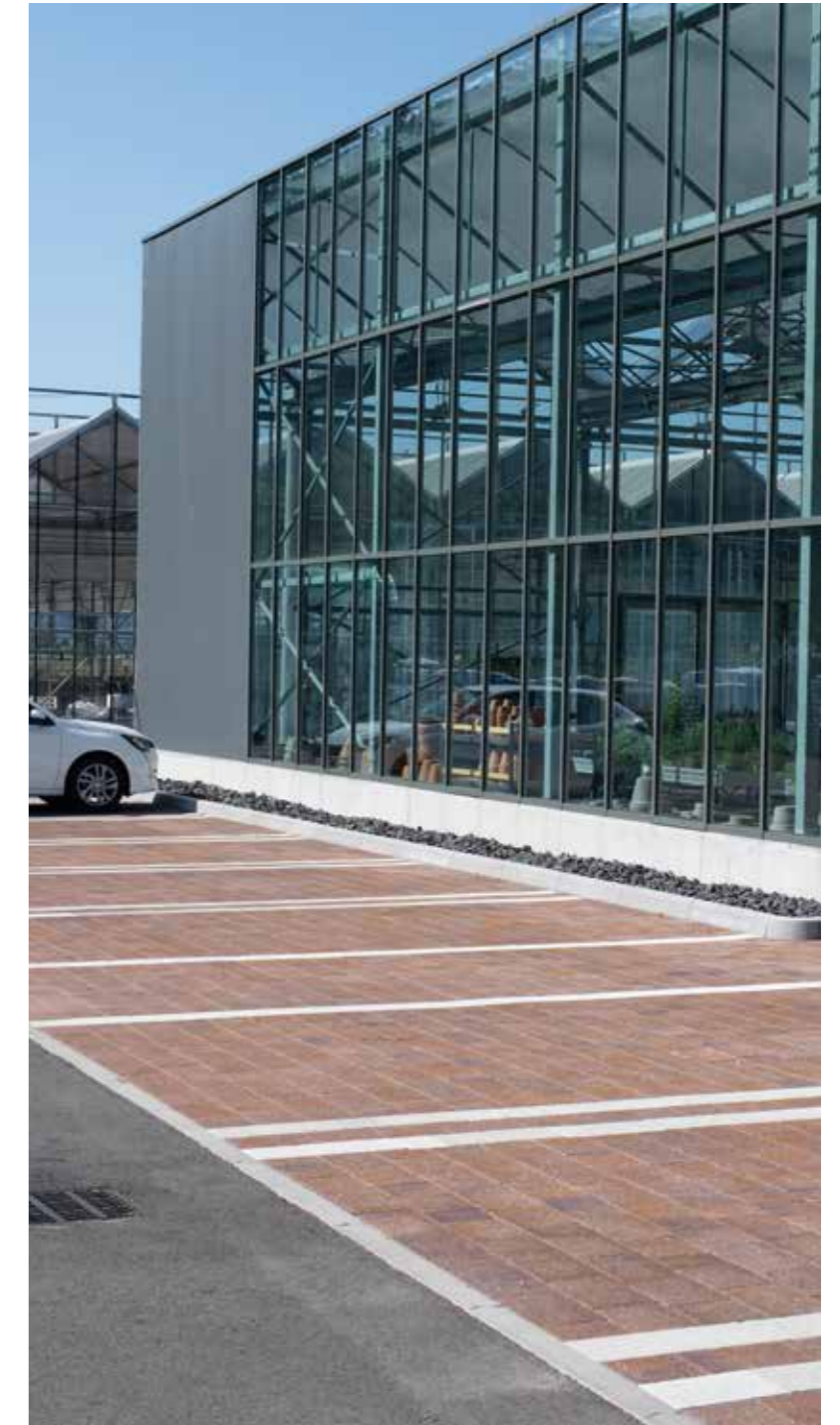


TOSCANA



GRIGIO MIX

pavimentazioni filtranti



VIA NOVA FILTER SERIE FILTRANTI - PORFIDO, BIANCO



SAONARA



QUARZO



PORFIDO



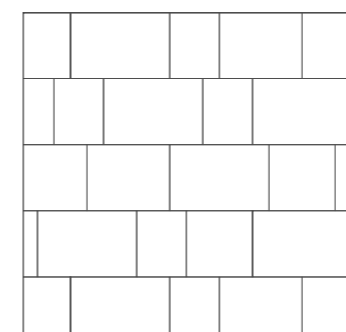
TOSCANA



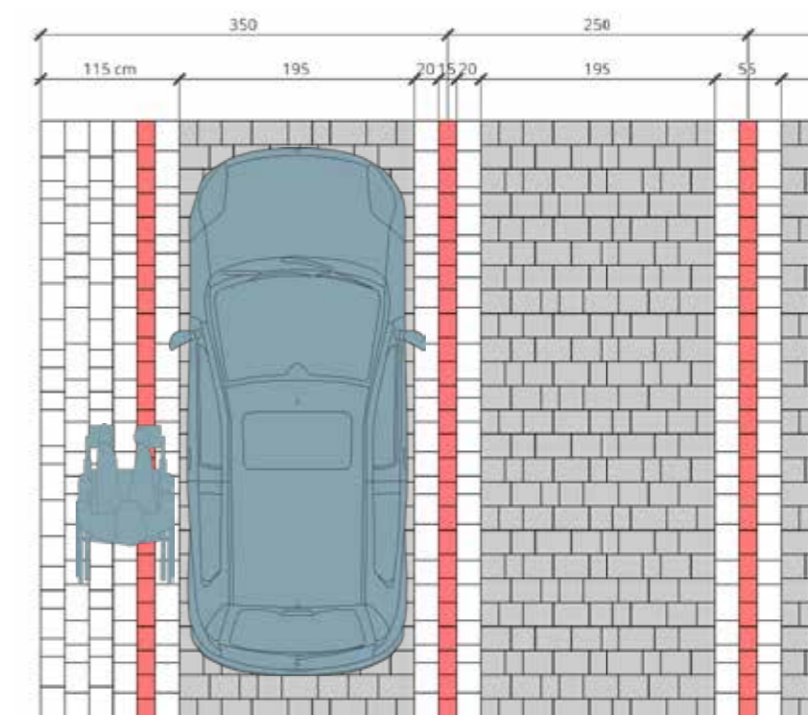
BIANCO

dimensioni	cm 15x20 - 20x20 - 25x20 - 30x20
spessore	cm 8
serie	doppio strato quarzo
capacità drenante	80 litri/min mq
peso	Kg/mq ≈ 170
pacco	mq 7,68

suggerimento di posa



posa a correre



MATTONE FILTER |

pavimentazioni filtranti



MATTONE FILTER - SERIE FILTRANTI - CORTEN





QUARZO



GRIGIO

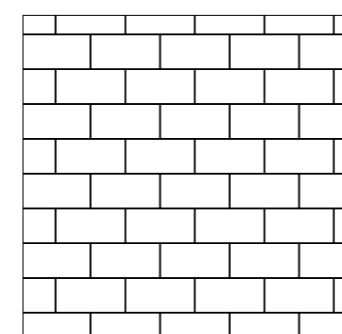


CORTEN

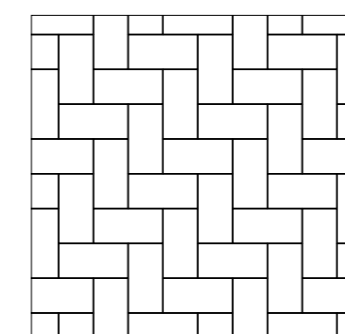


dimensioni	cm 10,4x20,8
spessore	cm 8
serie	doppio strato quarzo
capacità drenante	80 litri/min mq
peso	Kg/mq ≈ 170
pacco	mq 7,40

suggerimento di posa



posa a correre



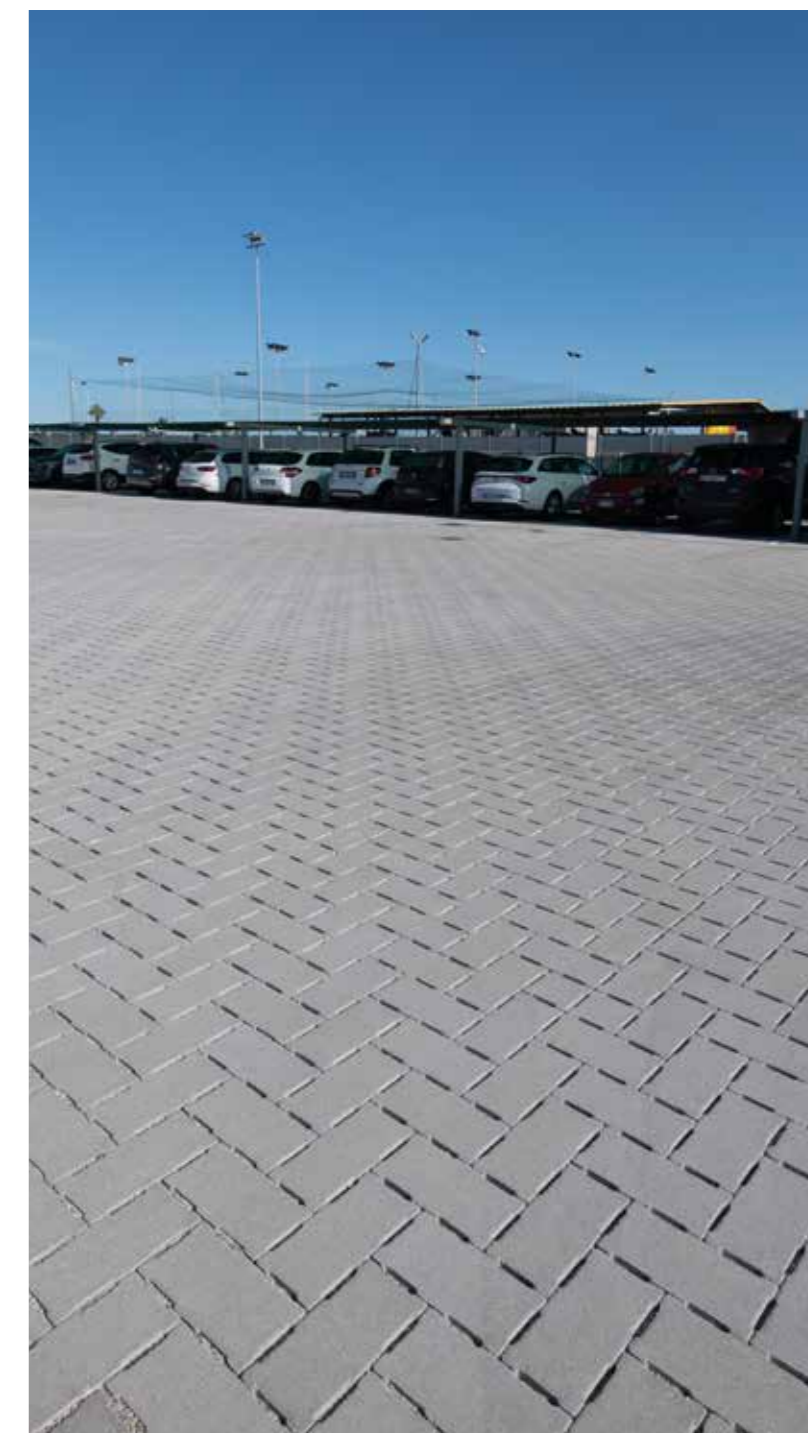
posa a spina di pesce





drenanti

pavimentazioni drenanti

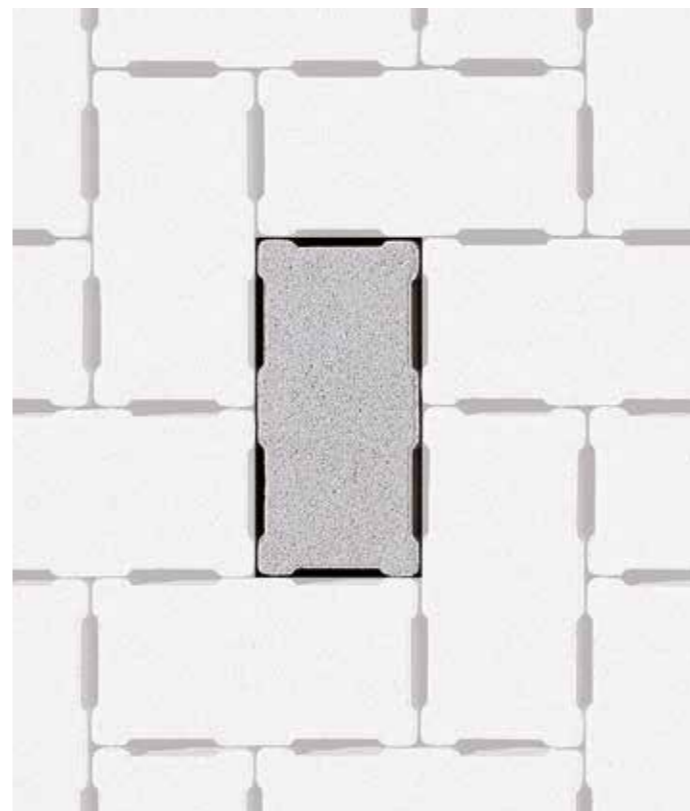


ECOFILTER SERIE DRENANTI - GRIGIO

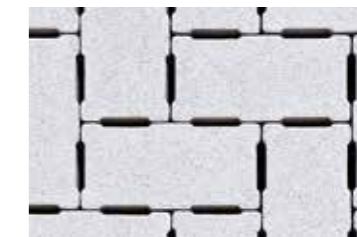








QUARZO



BIANCO

MICRO



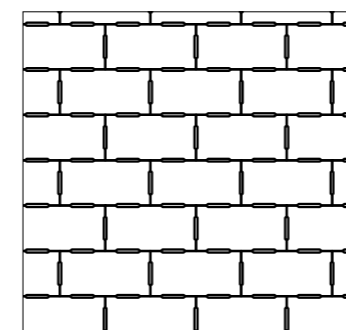
GRIGIO



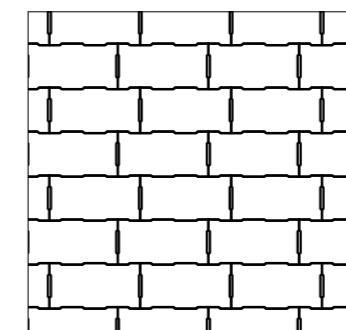
ANTRACITE

dimensioni	cm 12,5x25
spessore	cm 8
serie	doppio strato micro / doppio strato quarzo
capacità drenante	480 litri/min mq (posa a incastro) 633 litri/min mq (posa a correre/a spina di pesce)
peso	Kg/mq ≈ 160
pacco	mq 7,50

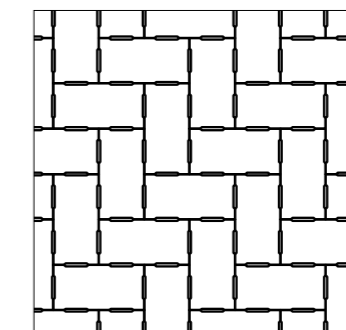
suggerimento di posa



posa a correre
32 pezzi al mq



posa a incastro
33 pezzi al mq



posa a spina di pesce
32 pezzi al mq



pavimentazioni drenanti



DRY BETON SERIE DRENANTI - GRIGIO - ANTRACITE



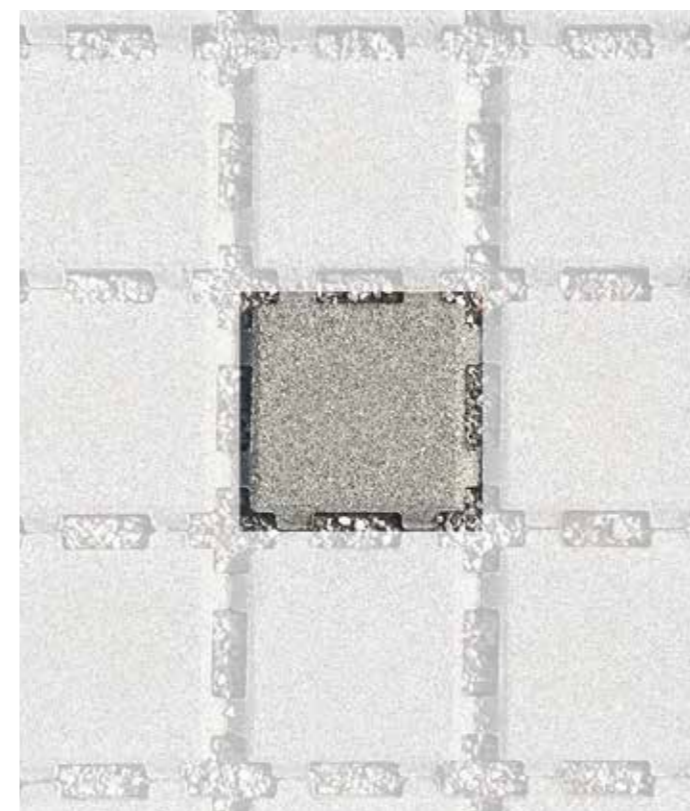
MICRO



GRIGIO

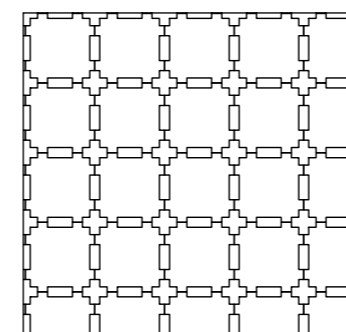


ANTRACITE

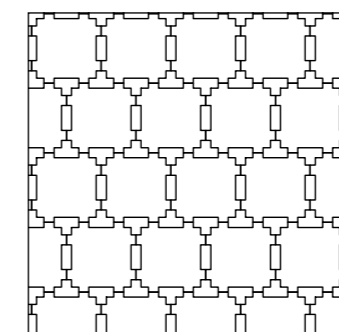


dimensioni	cm 20,8 x 20,8
spessore	cm 8
serie	doppio strato micro
capacità drenante	>300 litri/min mq
peso	Kg/mq ≈ 145
pacco	mq 8,30

suggerimento di posa



posa tradizionale



posa sfalsata a correre



TRIESAGONO DRENANTE |

pavimentazioni drenanti



TRIESAGONO SERIE DRENANTI - SILVER MIX



MICRO



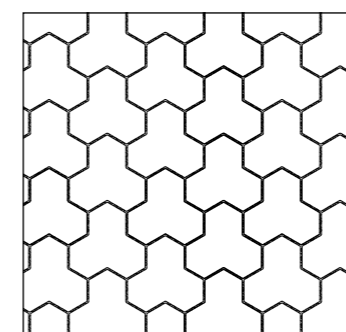
GRIGIO MIX



ANTRACITE

dimensioni	cm 22x22
spessore	cm 10
serie	doppio strato micro
capacità drenante	>300 litri/min mq
peso	Kg/mq ≈ 215
pacco	mq 7,70

suggerimento di posa



posa tradizionale



distanziatori per aumentare la drenabilità



pavimentazioni drenanti



HYDRA SERIE DRENANTI - NERO MIX



MICRO



NERO MIX

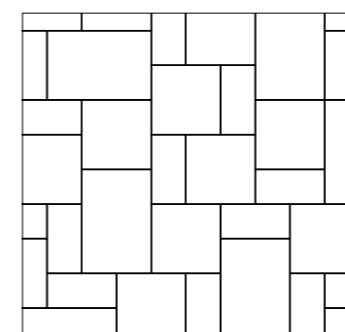


LUSERNA

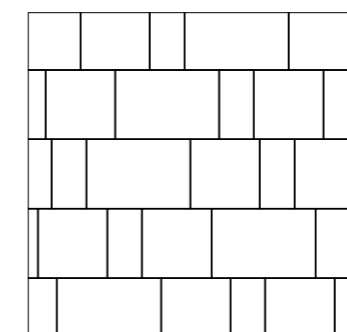


dimensioni	cm 24x12 - 24x24 - 24x36
spessore	cm 8
serie	doppio strato micro
capacità drenante	480 litri/min mq
peso	Kg/mq ≈ 165
pacco	mq 8,03

suggerimento di posa



posa a opera incerta



posa a correre

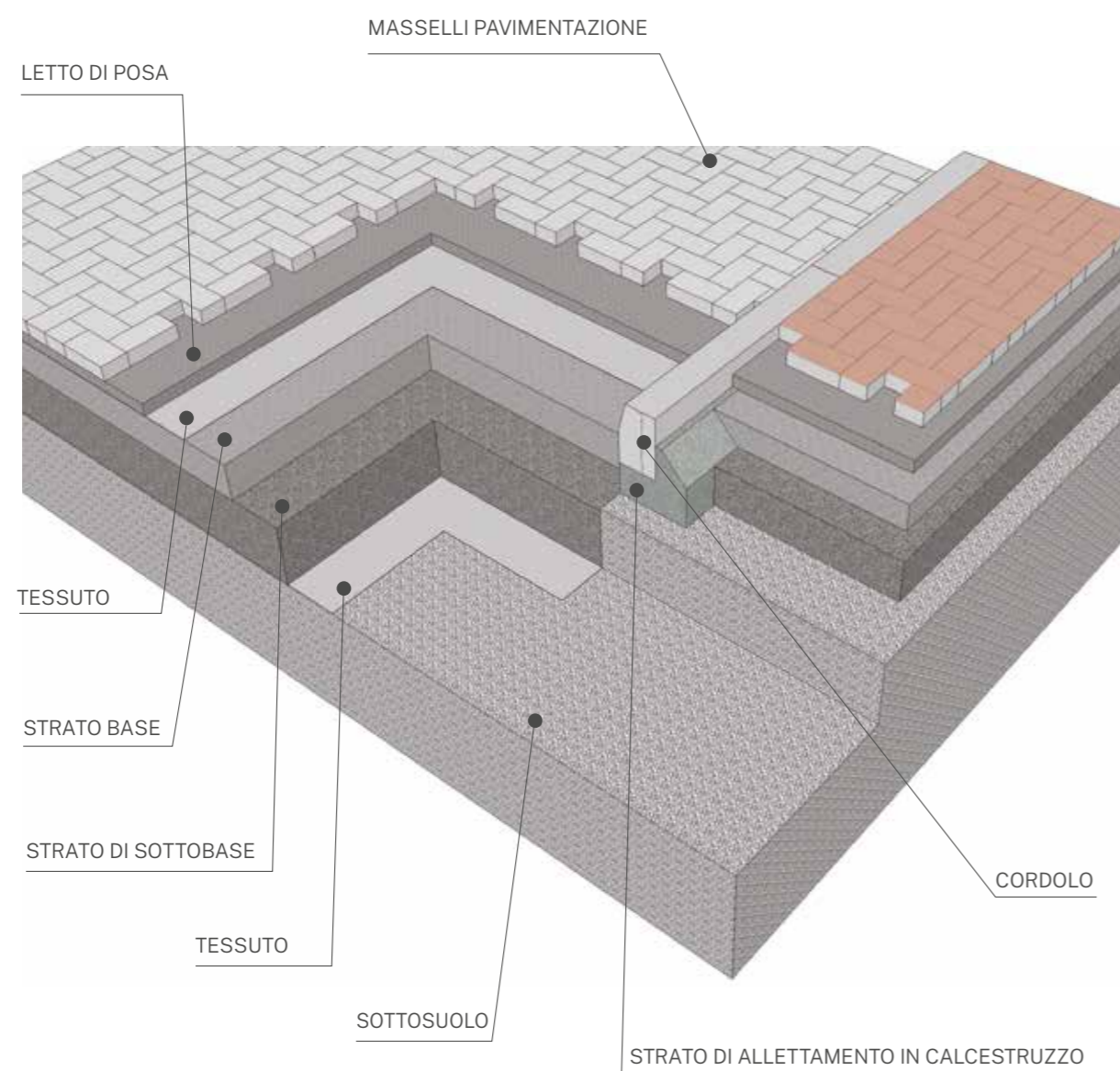


L'IMPORTANZA DELLA POSA

LA PERFORMANCE A LUNGO TERMINE È DETERMINATA DALLA QUALITÀ DEL LAVORO FATTO PER PREPARARE IL PIANO DI POSA AL DI SOTTO DELLA TUA PAVIMENTAZIONE.

La qualità dello strato di posa assicura durabilità al tuo pavimento e resistenza al passaggio dei mezzi e aumenta le prestazioni durante i cicli di gelo disgelo nei periodi invernali.

Una base adeguata unita ad un intasamento dei giunti ottimale, assicura stabilità ed evita spostamenti degli elementi della pavimentazioni.



APPUNTI SULLA POSA



ESEMPIO SCAVO

Dopo avere determinato il livello definitivo della pavimentazione, sommati gli spessori del massello autobloccante e del ghiaino di posa, valutata la consistenza del terreno in zona, anche sulla base dell'esperienza delle imprese che realizzano i sottofondi. Considerando i carichi che il sottofondo deve scaricare sul terreno sottostante, si definisce lo spessore totale. Mediamente per la civile abitazione, lo scavo può variare dai 25 ai 35 cm.

STRATO DI BASE O SOTTOFONDO

È lo strato di materiale arido, che trasmette i carichi dal pavimento al terreno. Solitamente realizzato con sasso spaccato di cava, denominato "stabilizzato" che può essere di varie granulometrie, in relazione allo spessore da riportare sul terreno. Spesso, subito dopo lo scavo e prima dello stabilizzato, viene steso come strato separatore un "geotessuto" (sufficiente per civile abitazione di gr/m^2 200).



STRATO DI ALLETTAMENTO

Detto anche strato di posa, si tratta di una graniglia di pezzatura variabile da 3-6 mm a 4-8 mm a seconda della cava e delle zone di provenienza, che il posatore stende e livella per creare il piano su cui posare i masselli autobloccanti.

Consigliamo se possibile, di interpellare il posatore stesso sul tipo di materiale che riesce a lavorare meglio.

GIUNTI DI RIEMPIMENTO

Il materiale utilizzato per i giunti di riempimento gioca un ruolo fondamentale nella funzione di autobloccaggio per le pavimentazioni drenanti e filtranti. Ci sono diversi tipi di materiali utilizzabili per i giunti di riempimento, dalla sabbiaquarzata al pietrisco, questo a discrezione del direttore lavori.

LETTO DI POSA STABILE



Il letto di posa è lo strato che ha la funzione di assorbimento e scarico dei carichi verticali. Una corretta realizzazione di questo strato unita ad un intasamento dei giunti ottimale nel tempo, rende stabili i masselli anche durante il passaggio di mezzi pesanti.

LETTO DI POSA NON STABILE



La realizzazione del letto di posa in maniera difforme a quella consigliata, può provocare un cedimento dello strato stesso. Tale cedimento comporta la rotazione dei masselli appoggiati al di sopra e la conseguente scheggiatura degli spigoli.

UTILIZZO, MANUTENZIONE

IL FENOMENO DELL'EFFLORESCENZA

In determinate condizioni ambientali i prodotti possono presentare il fenomeno dell'efflorescenza, (depositi superficiali biancastri e di aspetto cristallino di carbonato di calcio). Trattasi di un fenomeno naturale, non prevenibile, eliminabile naturalmente con la pioggia o con l'utilizzo della pavimentazione medesima.

Le efflorescenze sono depositi di carbonato di calcio molto sottili che hanno una durata limitata nel tempo e che a pavimentazione bagnata sembrano scomparire. Questo fenomeno si concretizza principalmente in determinate condizioni di umidità e temperatura, specialmente nel periodo invernale quando i tempi di maturazione del calcestruzzo sono più lenti.

Sin dalle prime fasi di idratazione del cemento si è in presenza di idrossido di calcio derivante dalla idratazione del cemento. In condizioni atte a facilitare il trasporto dell'idrossido di calcio in superficie (come descritto in precedenza), si ha formazione di depositi bianchi dello stesso sulla superficie della pavimentazione o del manufatto a seguito dell'evaporazione dell'acqua di trasporto (soprattutto in presenza di vento). Successivamente, mediante reazione con l'anidride carbonica presente nell'aria si ha precipitazione del carbonato di calcio insolubile sotto forma di efflorescenze biancastre di vario spessore che compromettono solamente l'aspetto estetico del manufatto e non quello prestazionale meccanico.

L'uso della pavimentazione, condizioni meteorologiche favorevoli come vento e pioggia, degradano e rimuovono questi depositi biancastri, eliminando le efflorescenze naturalmente. Come risultato dell'esposizione agli agenti atmosferici e nelle condizioni di utilizzo della pavimentazione i depositi si sciolgono scomparendo in modo naturale. In virtù di queste azioni non è necessario rimuovere i prodotti che presentano questo fenomeno.

L'eliminazione dell'efflorescenza può avvenire anche con l'utilizzo di prodotti chimici specifici. Dell'uso non corretto, di questi ultimi, Micheletto quale produttore dei manufatti, non è responsabile. Inoltre i prodotti chimici se non impiegati correttamente possono condizionare l'aspetto finale del prodotto trattato e la relativa colorazione.

Le stesse efflorescenze, ai sensi della normativa europea EN 1338 - EN1339 - EN1340, non costituiscono difetto del prodotto e quindi non rappresentano motivo per rifiutare la fornitura o per rifiutare il pagamento.



PULIZIA DELLA PAVIMENTAZIONE

Il massello di calcestruzzo, proprio per le materie prime impiegate, presenta una superficie leggermente ruvida e porosa. Tale particolarità porta il massello ad "assorbire sporcizia", come avviene per tutti i materiali impiegati in esterno. Un'attenta pulizia permette di ottenere sempre buoni risultati. La pulizia della pavimentazione deve avvenire con l'ausilio di acqua, spazzola e prodotti specifici reperibili sul mercato che possono aiutare in tale operazione, ma che talvolta modifica la colorazione della pavimentazione originale.

ERBA E MUSCHIO

La presenza di erba e muschio è un fenomeno naturale che si presenta nei giunti tra massello e massello dato che le pavimentazioni vengono sigillate con sabbia naturale e che in presenza di zone esposte soprattutto a nord o in zone in ombra e poco arieggiate facilita la crescita di erba e muschio. Per una pulizia dei giunti tra masselli è sufficiente lavare la pavimentazione e spazzolare con spazzola metallica.

Quantità mq/sacco di sabbia per intasamento delle pavimentazioni e lastre

MASSELLI E LASTRE IN CALCESTRUZZO

DESCRIZIONE PRODOTTO	Superficie da realizzare m2/sacco da 25 kg
Via Nova cm 8	8 c.a.
Arena cm 8	9 ca.
Palladio cm 8	8 ca.
Corso Milano cm 8	9 ca.
Athena cm 6	10 ca.
Lastra Ardesia cm 4	12 c.a.
Via Desman cm 6	8 ca.
Strade Romane cm 8	4,5 ca.
Rustico cm 7	7 ca.
Mattone Antico cm 6	7,5 ca.
Borgo Veneto cm 8	6 ca.
Mattone cm 6	7,5 ca.
Graticolato cm 6	7 ca.
Tuscania cm 6,3	8 ca.
Doppio T cm 6	7,5 ca.
Doppio T cm 8	5,5 ca.
Mattone cm 8	6 ca.

SPECIFICHE TECNICHE DI FORNITURA

PREMESSA: Micheletto Sas (di seguito "Fornitore") dichiara che tutta la gamma di prodotti dalla medesima forniti, consultabile su cataloghi, listini e sito web, viene realizzata presso il proprio stabilimento di San Giorgio delle Pertiche (PD). Per quanto concerne le caratteristiche tecniche/prestazionali è fatto riferimento: per i masselli alla norma EN 1338; per le lastre alla EN 1339; per i cordoli alla EN 1340.

1. NOMI COMMERCIALI

I nomi commerciali dei prodotti del Fornitore sono denominazioni esclusive dell'azienda Micheletto S.a.s. necessari per identificare i propri prodotti. Pertanto, essi non possono essere considerati di riferimento per altri prodotti similari rinvenibili nel mercato.

2. FORNITURE DEI PRODOTTI

La disponibilità dei prodotti ordinati deve sempre essere verificata dal Cliente presso l'Ufficio Commerciale del Fornitore. Le quantità dei masselli verranno conteggiate unicamente in riferimento alla misura del pacco intero, secondo gli standards di produzione del Fornitore. Pertanto, la vendita viene effettuata esclusivamente con riferimento alle quantità pattuite in ordine e riferite al numero di pacchi preconfezionati. Non sarà accettata la misura del materiale in posa e non verrà accettato materiale di ritorno a fine lavoro, anche se richiesto dal posatore. La quantità di prodotti indicata per pacco è nominale e comprensiva dei giunti.

3. COLORAZIONI

Il Fornitore utilizza, per i propri prodotti, pigmenti ed ossidi di aziende leader nel settore che ne garantiscono una sostanziale stabilità; tuttavia, come ogni prodotto in calcestruzzo, nel tempo possono assumere delle variazioni cromatiche causate dagli agenti atmosferici e/o dalle condizioni di utilizzo, talché l'intensità cromatica originaria potrà risultare alterata. Variazioni differenti, evidenziate o evidenziabili all'atto della posa in opera, possono essere causate pure da naturali variazioni delle proprietà degli aggregati e/o del cemento.

4. VARIAZIONI DI TONALITÀ E LIMITI DI ACCETTAZIONE

Eventuali variazioni di tonalità cromatica dei prodotti sono insite nel processo produttivo e possono essere causate dalle proprietà degli aggregati e/o del cemento. Al fine di valorizzare le naturali differenze, si consiglia di miscelare i prodotti prelevandoli da due o tre pacchi diversi. Le richieste mediante ordine scritto devono essere il più precise possibile, onde garantire la fornitura da un unico lotto produttivo. Richieste successive, integrative all'ordine originario, verranno soddisfatte dal Fornitore con prodotti appartenenti ad altri lotti produttivi e, quindi, possono presentare maggiori naturali variazioni cromatiche. Trascorsi otto giorni dal ricevimento della merce, non saranno accettati reclami.

5. L'EFFLORESCENZA

In determinate condizioni ambientali la pavimentazione può evidenziare efflorescenze. Trattasi di un fenomeno naturale, non prevenibile, eliminabile naturalmente con la pioggia o con l'utilizzo della pavimentazione medesima. Il fenomeno può essere eliminato pure ricorrendo all'utilizzo di prodotti chimici specifici; dell'uso non

corretto di questi ultimi il Fornitore non è responsabile. Inoltre, i prodotti chimici specifici possono condizionare l'aspetto finale della pavimentazione e la relativa colorazione. Le stesse efflorescenze, ai sensi della normativa europea EN 1338, EN 1339 e EN 1340, non costituiscono difetto del prodotto e, quindi, non rappresentano motivo per rifiutare la fornitura o per rifiutare il pagamento.

6. CAVITÀ E PICCOLE IMPERFEZIONI

Le piccole cavità ed imperfezioni presenti nei masselli non costituiscono difetto, essendo esse elementi agli stessi connaturali. Come attestato dalla normativa EN 1338, la loro presenza non altera le caratteristiche tecniche del prodotto in calcestruzzo. Quindi, esse non potranno essere motivo di alcuna contestazione.

7. CATALOGHI

I cataloghi del Fornitore sono strumenti offerti dall'azienda al fine di agevolare il cliente/tecnico nella scelta del prodotto e possono presentare differenze cromatiche con il lotto consegnato. Le tonalità e le finiture presenti nei cataloghi sono meramente indicative potendo aver subito delle alterazioni conseguenti al processo di stampa ed alle condizioni di ripresa fotografica. Pertanto, esse non vincolano l'azienda produttrice.

8. ESPOSITORI E CAMPIONI

Gli espositori sono consultabili presso i rivenditori di fiducia e sono periodicamente sottoposti a rinnovo. È possibile richiedere la consegna di alcuni campioni rappresentativi della produzione in corso e presenti presso la sede del Fornitore.

9. CONSEGNE, LIMITI E TEMPI DI SCARICO

All'atto della consegna della merce nel luogo di destinazione indicato nel modulo d'ordine la tempistica di scarico deve osservare i seguenti parametri: 30 minuti per lo scarico della sola motrice; 1 ora per l'autotreno. Laddove lo scarico necessiti di tempi superiori non imputabili al trasportatore, il relativo costo sarà addebitato all'acquirente, conformemente alle tariffe in vigore.

10. CONDIZIONI DI GARANZIA

Il Fornitore garantisce la conformità del prodotto alla norma EN 1338 per i masselli in calcestruzzo, EN 1339 per le lastre, EN 1340 per i cordoli. Detta garanzia sarà operativa unicamente nei confronti dell'acquirente originario, così come indicato nel documento contabile comprovante pure l'effettiva data di acquisto. Alla luce di quanto precisato negli art. 4 - 5 - 6 che precedono, sono ovviamente escluse dalla garanzia eventuali efflorescenze tipiche dei prodotti in calcestruzzo, lievi variazioni di colore derivanti dai cicli produttivi. Inoltre, la garanzia è esclusa a fronte di danneggiamenti dei prodotti conseguenti ad un improprio trasporto, ovvero ad una posa in opera difforme da quanto prescritto nel "Codice di pratica per la posa in opera di masselli Autobloccanti in Calcestruzzo" (ed. Asso-beton-Milano). E' garantita al Cliente la disponibilità dell'azienda ad effettuare sopralluoghi in cantiere, onde visionare ed appurare pretese anomalie del prodotto fornito che, in ogni caso, dovranno essere segnalate durante la fase di posa e non a lavoro terminato. Non si accettano, quindi, reclami ad opera realizzata.

MICHELETTO
ALLA BASE DI TUTTO

MICHELETTO S.r.l. - Via Desman, 4 - 35010 San Giorgio delle Pertiche (PD)
Ph. +39 049 5747139 - info@micpav.it

www.michelettopavimenti.it

 [@Michelettopavimentazioni](https://www.facebook.com/Michelettopavimentazioni)

 [@micheletto_pavimenti_esterni](https://www.instagram.com/micheletto_pavimenti_esterni)

Edizione novembre 2025
Progetto grafico; Marianna Bassani
Immagini; Michele Simionato
Stampa; Grafiche Gemma

MICHELETTO[®]
ALLA BASE DI TUTTO

